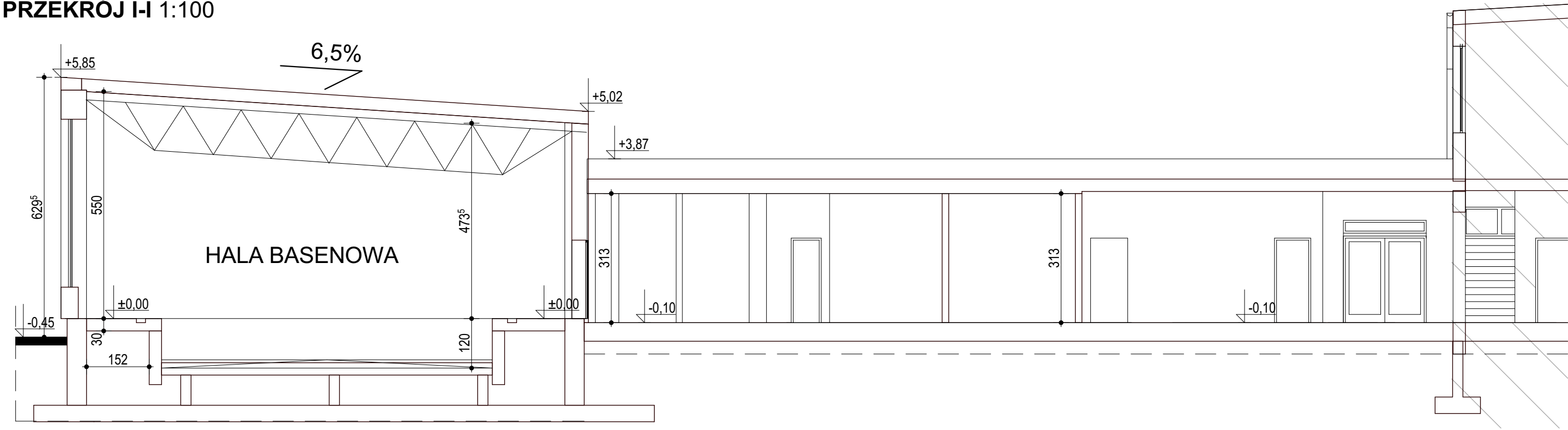
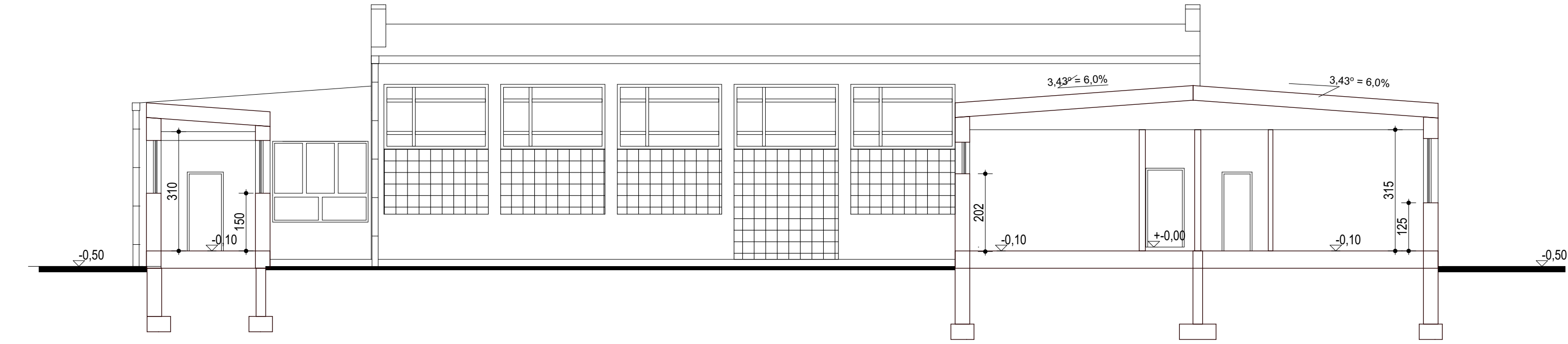


PRZEKRÓJ I-I 1:100



PRZEKRÓJ II-II 1:100



JEDNOSTKA PROJEKTOWANIA: <div>ARCHI<b>etage</b>II®</div> <div>Archi Etage II Sp. z o.o., NIP 7622001148 Powstańców 29, 07-201 Wyszków,</div>		
WSZELKIE PRAWA ZASTRZEŻONE <small>Kopiewanie, publikacje oraz wszelkie inne formy wykorzystania projektu bez zgody autora będą naruszeniem przepisów wynikających z Ustawy o Ochronie Praw Autorskich. Dz. U.24/1994, poz.83, Art.115-118.</small>		
OPRACOWANIE: <b>Rozbudowa i modernizacja budynku pływalni przy Szkole Podstawowej w Pyrzycach</b>		
INWESTOR: Gmina Pyrzyce Plac Ratuszowy 1, 74-200 Pyrzyce		
ADRES: ul. Tadeusza Rejtana 6 działka nr 20/54, obręb 6 Pyrzyce		
TYTUŁ RYSUNKU:		<b>PRZEKROJE</b>
KOORDYNATOR / PROJEKTANT: mgr inż. arch. Wojciech Jungowski upr. nr W/23/2010	PODPIS:	
OPRACOWAŁ: mgr inż.arch. Agnieszka Napieraj	PODPIS:	
OPRACOWAŁ: mgr inż.arch. Tomasz Popielewicz	PODPIS:	
SPRAWDZIŁ: mgr inż.arch. Piotr Mróz upr. bud. 7/Sz/2002	PODPIS:	
BRANŻA: architektura	STADIUM: Inwentaryzacja	DATA OPRACOWANIA: 12.2019
SKALA RYSUNKU: 1:100	SEKCJE:	REWIZJA:
NR RYSUNKU: SPP-PB-I-4		